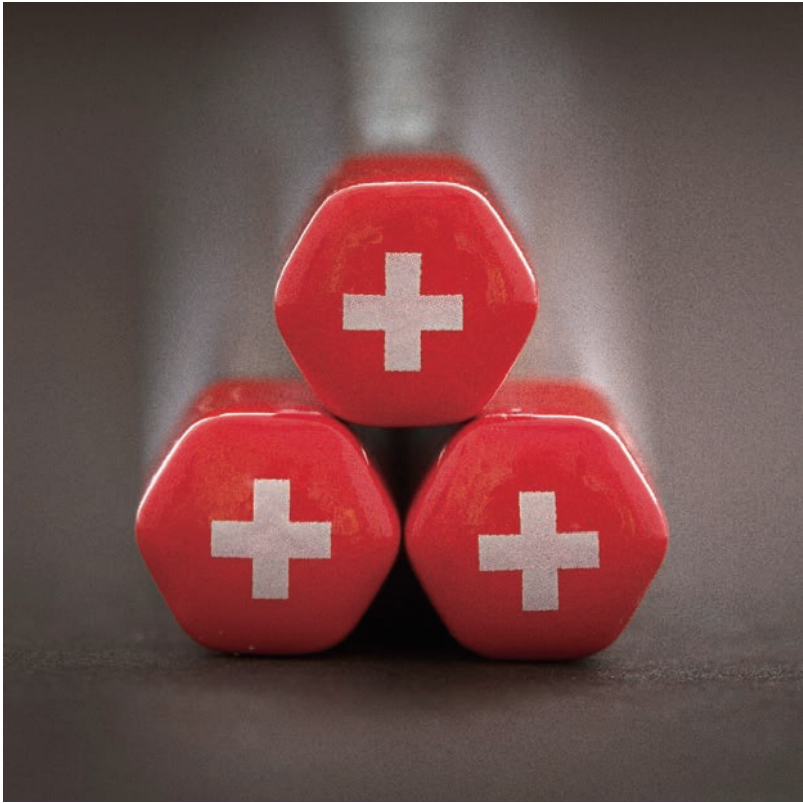


# CARAN D'ACHE

Genève



2024 / 까렌다쉬 코리아  
[www.carandache.co.kr](http://www.carandache.co.kr)



## SWISS MADE

까렌다쉬의 **SWISSMADE**는, 단순한 라벨이 아니라 약속의 표현입니다. 제조 공정 전반에 걸쳐 최고 수준을 유지하는 것이 우리의 약속입니다. 우리는 스위스 제네바의 워크샵에서 화방용품 및 필기구를 각각 디자인, 개발 및 제조 할 때 제품의 우수성을 위해 끊임없이 노력합니다. 약 90명의 각각 다른 장인들이 모두 모여 그들만의 전문지식을 공유합니다. 스위스 뿐만 아니라 전 세계에서 신뢰와 인정을 받은 지식을 바탕으로 제품을 개발합니다.

## LA MAISON Caran d'Ache

---

2

## FINE WRITING

---

VARIUS	4
LÉMAN	9
LÉMAN SLIM	13
ECRIDOR	16

## LEATHER

---

20

## WRITING

---

849 FAMILY	22
FIXPENCIL	28
888 INFINITE	29
PENCILS & ACCESSORIES	30

## INK & REFILL

---

32



2028

Bois Suisse

"우리는 연필의 20%를 스위스산 목재로 생산할 것입니다."



"우리의 연필 알뜰 생산장은 제네바 - 로마의 거리를 커버합니다."



"카렌다쉬(Caran d'Ache)는 400가지의 다양한 색상을 생산합니다."



2008 Luminance 6901

가장 뛰어난 내광성을 인증받은 색연필, 루미넌스 6901 (Luminance 6901)의 탄생



2001

Modernista Diamond

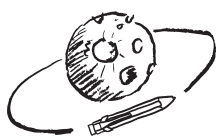
세상에서 가장 비싼 펜, 모더니스타 다이아몬드 (Modernista Diamond) 출시



"우리의 모든 제품은 제네바에서 직접 설계 및 제조됩니다."

1969 Le stylo 849

849 볼펜의 탄생



1952 Neocolor 1

세계 최초의 왁스 파스텔 네오컬러1(Neocolor 1) 개발



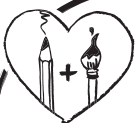
"연필을 만들 때에 35단계를 걸쳐 5017번의 생산 과정을 거칩니다."



"모든 연필의 펜촉은 수작업으로 테스트됩니다."

карандаш

"카렌다쉬(Caran d'Ache)는 러시아어로 "연필"을 의미합니다."



1931

Prismalo

세계 최초의 수성색연필, 프리즈말로(Prismalo) 개발

1915 Fondation

Fabrique Genevoise de Crayons 제네바 연필공장 설립

1924

Caran d'Ache

아놀드 슈바이처(Arnold Schweitzer)의 제안으로 Caran d'Ache로 변경





# LA MAISON CARAN D'ACHE

## HISTORY

SINCE 1915



1915년 제네바에서 창립된 이래 까렌다쉬(Caran d'Ache)의 역사는 창의성과 감성으로 얽혀 있습니다. 수많은 세대별 신진 아티스트, 아마추어 및 전문가들이 컬러와 드로잉 및 필기도구의 품질에 대한 열정을 계속해서 공유하고 있습니다. Fabrique Genevoise de Crayons 로 알려진 까렌다쉬는 1924년 당시 회사 책임자인 아놀드 슈바이처(Arnold Schweitzer)의 제안에 따라 Caran d'Ache로 다시 이름이 바뀌었습니다. 이는 러시아어로 "연필"을 의미하며, 흑연과 관련하여 검은 돌을 의미하는 터키어 "kara-tash"에 그 뿌리를 두고 있습니다.

## QUALITY

SWISS MADE EXCELLENCE

까렌다쉬는 100년이 넘는 시간 동안 스위스 장인의 전통적인 지식을 통해, 가치 있는 필기구와 세련된 색상을 생산해 왔습니다. 전 세계에 있는 까렌다쉬 제품의 98% 이상은 스위스에서 제조되었으며 장인들의 전문성과 훌륭한 재료, 아름다움을 최적으로 결합시켜 완벽하게 만들어진 것으로 잘 알려져 있습니다. 까렌다쉬의 장인들은 귀중한 전통을 가지고 있습니다. 독특한 재료와 완벽한 형태감. 이들의 작업장에서 열정적으로 기술을 연구하여 만들어냅니다.

신비로운 곳으로부터 찰지 않는 색을 찾아내고, 부드러운 질감과 텍스처를 고안합니다. 1915년, 연필을 생산해 낸 이후부터 까렌다쉬는 제네바 워크샵에서 끊임없이 연구하여 색의 아름다움에 대해 전통성을 지니게 되었습니다. 전문 예술가나 젊은 예술가 모두 SWISSMADE 정신에 따라 미세한 색상 차이와 부드럽고 투명한 수채화 색상, 또는 밝고 강렬한 다양한 색을 지속적으로 만들어 냅니다.

또한 까렌다쉬는 인간과 자연을 존중합니다. 우리의 연필은 1등급 목재를 사용하며, FSC 인증을 받았습니다. 고품질의 연필심, 편안한 그립감, 그리고 세련된 색감은 지속 가능한 발전이 있기에 가능한 것입니다.



# VARIUS

1999년에 출시된 베리우스는, 독특한 느낌을 주는 바디 컬러선이 특징이며 그립 부분은 부드러운 곡선형으로 실버 도금에 로툼 코팅이 되어있습니다.



## BOX

19.5 x 9.7 x 6.5 cm

구성:

- 사용설명서/보증서

- 만년필 : 소형 파란색 잉크 카트리지 2개와 검정색 퀴버터 1개

- 볼펜 : 블랙 글리앗 자이언트 카트리지 M

## 베리우스 에보니 로즈골드 EBONY WOOD - ROSEGOLD

아시아와 아프리카 열대우림이 원산지인 에보니는 짙은 검은색과 섬세한 촉감으로 인해 장인들에게 높은 평가를 받고 있습니다. Caran d'Ache 장인은 로즈 골드도 이 고귀한 나무를 돋보이게 하여 고급스러운 결을 드러냅니다.



베리우스 만년필 에보니 로즈골드 EF F M B OM OB / M : 4490.142 / 펜촉 : 18K 골드, 로즈골드 도금 / 캡 : Screw ₩2,100,000



베리우스 볼펜 에보니 로즈골드 / 4480.142 / 매커니즘 : Push button ₩1,400,000



베리우스 샤프 에보니 로즈골드 0.7mm / 4460.142 / 매커니즘 : Push button ₩1,400,000

## 베리우스 에보니 실버로툼 EBONY WOOD

이 모델은 에보니 우드의 조각 같은 아름다움과 실버 메탈의 세련된 광택에서 보이는 대조감이 돋보입니다.



베리우스 만년필 에보니 실버로툼 EF F M B OM OB / M : 4490.086 / 펜촉 : 18K 골드, 로툼 도금 / 캡 : Screw ₩1,900,000



베리우스 볼펜 에보니 실버로툼 / 4480.086 / 매커니즘 : Push button ₩1,100,000



베리우스 샤프 에보니 실버로툼 0.7mm / 4460.086 / 매커니즘 : Push button ₩1,100,000

## 베리우스 블랙 차이나락카 실버로둠 CHINESE LACQUER

Caran d'Ache는 차이나 락커를 사용하는 서양권에서 몇 안 되는 필기구 제조업체 중 하나입니다.

Varius 컬렉션 및 특정 필기구에 사용된 차이나 락커는 "Rhus Vernicifera"라는 나무의 수액으로 만든 천연 제품입니다. 동양 예술은 차이나 락커를 통해 Caran d'Ache의 장인들에게 영감을 주었습니다.



베리우스 만년필 블랙 차이나락카 실버로둠 EF F M B OM OB / M : 4490.020 / 펜촉: 18K 골드, 로둠 도금 / 캡: Screw ₩2,500,000

中國  
漆



베리우스 볼펜 블랙 차이나락카 실버로둠 / 4480.020 / 매커니즘: Push button ₩1,600,000

## 베리우스 블랙 차이나락카 골드플레이트 CHINESE LACQUER



베리우스 만년필 블랙 차이나락카 골드플레이트 EF F M B OM OB / M : 4490.018 / 펜촉: 18K 골드, 금 도금 / 캡: Screw ₩2,500,000

中國  
漆



베리우스 볼펜 블랙 차이나락카 골드플레이트 / 4480.018 / 매커니즘: Push button ₩1,900,000

## 베리우스 루브레이서 실버로둠 GENUINE RUBBER

이 소재는 유니크함과 현대적이고 도시적인 우아함을 가지고 있습니다. 화려한 로둠은 부드러운 무광택 고무와 대비되어 강렬한 느낌을 주며, 이는 현대 남성들이 추구하는 디자인에 부합합니다.



베리우스 만년필 루브레이서 실버로둠 EF F M B OM OB / M : 4490.085 / 펜촉: 18K 골드, 로둠 도금 / 캡: Screw ₩2,100,000



베리우스 볼펜 루브레이서 실버로둠 / 4480.085 / 매커니즘: Push button ₩1,400,000



베리우스 샤프 루브레이서 실버로둠 0.7mm / 4460.085 / 매커니즘: Push button ₩1,400,000



## 베리우스 카본 3000 실버로돔 CARBON FIBRE

고성능 운동에서 나오는 카본 섬유질은 현대적인 소재입니다. 가벼운 무게와 뛰어난 강도가 인상적입니다.

로돔 도금 실버 속성은 Varius 컬렉션의 강점과 기질, 그리고 전통적인 Caran d'Ache 브랜드에 높은 기술력을 보여줍니다.



베리우스 만년필 카본 3000 실버로돔 EF F M B OM OB / M : 4490.017 / 펜촉: 18K 골드, 로돔 도금 / 캡: Screw ₩2,500,000



베리우스 볼펜 카본 3000 실버로돔 / 4480.017 / 매커니즘: Push button ₩1,800,000



베리우스 샤프 카본 3000 실버로돔 0.7mm / 4460.017 / 매커니즘: Push button ₩1,800,000

## 베리우스 아이반호 실버로돔 CHAIN MAIL

중세 시대 기사의 사슬 갑옷을 구현했습니다. 스테인레스 스틸 패브릭으로 편안한 그립감을 선사합니다.



베리우스 만년필 아이반호 실버로돔 EF F M B OM OB / M : 4490.014 / 펜촉: 18K 골드, 금 도금 / 캡: Screw ₩1,900,000



베리우스 볼펜 아이반호 실버로돔 / 4480.014 / 매커니즘: Push button ₩1,100,000



베리우스 샤프 아이반호 실버로돔 0.7mm / 4460.014 / 매커니즘: Push button ₩1,100,000

## 베리우스 아이반호 블랙로돔 BLACK CHAIN MAIL

베리우스 아이반호 블랙의 바디는 스테인리스 스틸(밀라네스 브레이슬릿)로 제작된 딥 블랙의 우아한 마이크로 패브릭으로 덮여 있습니다.

Caran d'Ache의 장인들은 강철을 사용해 검은색 PVD 코팅을 하였고, 독특하고 아름다우며 강한 제품을 만들었습니다.



베리우스 만년필 아이반호 블랙로돔 EF F M B OM OB / M : 4490.082 / 펜촉: 18K 골드, 로돔 도금 / 캡: Screw ₩2,000,000



베리우스 볼펜 아이반호 블랙로돔 / 4480.082 / 매커니즘: Push button ₩1,200,000



베리우스 볼펜 아이반호 블랙로돔 0.7mm / 4460.082 / 매커니즘: Push button ₩1,200,000



# LÉMAN

1998년에 출시된 레만은, 아름답고 컬러풀한 스위스 제네바의 레만 호수에 비친 색감과 무늬로부터 영감을 얻어 제작되었습니다. 까렌다쉬의 아트컬러 색채를 반영하여 비교할 수 없는 화려한 칼라를 바다에 연출하였습니다.


**BOX**

18.4 x 8 x 4 cm

구성:

- 사용설명서/보증서

- 만년필 : 소형 파란색 잉크 카트리지 2개와 검정색 컨버터 1개

- 볼펜 : 블랙 글리앗 자이언트 카트리지 M

## 레만 블루마린 실버로덤 BLUE MARINE

Caran d'Ache는 20년이 넘도록 스위스 제네바에 있는 레만 호수의 아름다운 빛깔을 표현해 왔습니다.

Léman Blue Marine 에서는 물 위에서 모험을 즐기는 보트의 잔물결을 표현했습니다.

네이비 블루 래커로 장식된 본체는 처음으로 깊은 질감의 기요세를 선보이며 물 위에 흩어진 범선을 미묘하게 연상시킵니다.



레만 만년필 블루마린 실버로덤 EF F M B / M : 4799.169 / 펜촉: 18K 골드, 로덤 도금 / 캡: Screw ₩1,600,000



레만 수성펜 블루마린 실버로덤 / 4779.169 / 캡: Screw ₩1,300,000



레만 볼펜 블루마린 실버로덤 / 4789.169 / 메커니즘: Rotary ₩1,000,000

## 레만 루즈카민 실버로덤 ROUGE CARMIN

레만 루즈카민은 하늘과 파도가 타오르는 제네바 호수를 연상시키며, 모던함이 스며든 부드러운 곡선은 우아한 느낌을 줍니다.



레만 만년필 루즈카민 실버로덤 EF F M B / F : 4799.570 / 펜촉: 18K 골드, 로덤 도금 / 캡: Screw ₩1,600,000



레만 볼펜 루즈카민 실버로덤 / 4789.580 / 메커니즘: Rotary ₩1,000,000

## 레만 드뇌 실버로돔 DE NUIT

기념일 에디션으로 출시된 Leman de Nuit는 호수에 비친 밤하늘에 반짝이는 불꽃놀이를 연상시킵니다. 장인들이 완벽하게 마스터한 투명한 블랙 래커 마감은 세련미가 돋보입니다.



레만 만년필 드뇌 실버로돔 EF F M B BB / F : 4799.009 / 펜촉 : 18K 골드, 로듐 도금 / 캡 : Screw ₩1,600,000



레만 볼펜 드뇌 실버로돔 / 4789.019 / 매커니즘 : Rotary ₩1,000,000



레만 샤프 드뇌 실버로돔 0.7mm / 4769.019 / 매커니즘 : Rotary ₩1,000,000

## 레만 그랜드블루 실버로돔 GRAND BLUE

Leman Grand Blue는 빛을 받아 살아 움직이는 듯한 호수의 물결을 연상시킵니다. 정교하게 새겨진 패턴과 강렬한 파란색을 연상시키는 반투명 래커는 볼펜의 바디에 물결치는 반사를 만듭니다.



레만 만년필 그랜드블루 실버로돔 EF F M B BB / M : 4799.168 / 펜촉 : 18K 골드, 로듐 도금 / 캡 : Screw ₩1,600,000



레만 볼펜 그랜드블루 실버로돔 / 4789.168 / 매커니즘 : Rotary ₩1,000,000



레만 샤프 그랜드블루 실버로돔 0.7mm / 4769.168 / 매커니즘 : Rotary ₩1,000,000

## 레만 캐비어 실버로돔 CAVIAR

Leman Caviar는 미세한 물결 모양의 패턴과 금속 반사가 특징입니다. 옐버 색상의 반짝이는 래커가 펜의 실루엣을 감싸면서 캐비어 진주의 귀품이 느껴집니다.



레만 만년필 캐비어 실버로돔 EF F M B BB / F : 4799.487 / 펜촉 : 18K 골드, 로듐 도금 / 캡 : Screw ₩1,600,000



레만 볼펜 캐비어 실버로돔 / 4789.497 / 매커니즘 : Rotary ₩1,000,000

## 레만 바이컬러 블랙 실버로덤 BICOLOR BLACK

신비로운 블랙은 절대적인 우아함의 상징입니다.

레만 바이컬러 블랙은 호수와 밤의 어두운 의상을 연상시키며, 실기한 래커는 실버 로덤과 함께 강렬함을 더합니다.



레만 만년필 바이컬러 블랙 실버로덤 EF F M B BB / F : 4799.279 / 펜촉 : 18K 골드, 로덤 도금 / 캡 : Screw ₩1,600,000



레만 볼펜 바이컬러 블랙 실버로덤 / 4789.289 / 매커니즘 : Rotary ₩1,000,000

## 레만 에보니블랙 실버로덤 LACQUER - EBONY BLACK

래커는 마감뿐만 아니라 적용에 있어 세심한 주의와 주의를 요하는 귀중하고 세련된 소재입니다. 반복적으로 연마하여

장인의 손에서 놀라운 광채를 발산합니다. 블랙 래커는 레만 에보니의 바디를 더욱 빛나게 하며 실버 로덤 도금과 완벽하게 조화를 이룹니다.



레만 만년필 에보니블랙 실버로덤 EF F M B BB / F : 4799.772 / 펜촉 : 18K 골드, 로덤 도금 / 캡 : Screw ₩1,400,000



레만 볼펜 에보니블랙 실버로덤 / 4789.782 / 매커니즘 : Rotary ₩800,000

## 레만 스칼렛레드 실버로덤 LACQUER - SCARLET RED

강렬하고 매혹적인 레만 스칼렛레드는 노을에 비친 제네바 호수를 연상시키며, 실버 로덤 도금과 완벽하게 어울리는 따뜻한 색조가 특징입니다.



레만 만년필 스칼렛레드 실버로덤 EF F M B BB / F : 4799.760 / 펜촉 : 18K 골드, 로덤 도금 / 캡 : Screw ₩1,400,000



레만 볼펜 스칼렛레드 실버로덤 / 4789.770 / 매커니즘 : Rotary ₩800,000

## 레만 매트 블랙 실버로움 MATT BLACK

레만 매트 블랙은 모던하고 트렌디한 분위기가 특징으로, 실버 로움 도금 메탈은 매트 블랙의 차분함과 대조됩니다.



레만 만년필 매트블랙 실버로움 EF F M B BB / F : 4799.486 / 펜촉: 18K 골드, 로움 도금 / 캡: Screw ₩1,400,000



레만 볼펜 매트블랙 실버로움 / 4789.496 / 매커니즘: Rotary ₩800,000

## 레만 매트 나이트블루 실버로움 MATT NIGHT BLUE

우아하고 신비로운 레만 나이트블루 색상은 달빛이 수면을 어루만지는 한밤중의 순간에서 영감을 받은 제품입니다.



레만 만년필 매트 나이트블루 실버로움 EF F M B BB / F : 4799.439 / 펜촉: 18K 골드, 로움 도금 / 캡: Screw ₩1,400,000



레만 볼펜 매트 나이트블루 실버로움 / 4789.449 / 매커니즘: Rotary ₩800,000

## 레만 바이펑션 에보니블랙 실버로움 DUAL FUNCTIONALITY

Léman Bi-function은 트윈 기능을 통해 고급 필기구 및 흑연 분야의 노하우를 부각시킵니다. 볼펜과 샤프, 두 가지 기능을 제공하며 본체를 회전시켜 전환할 수 있습니다. 레만 컬렉션의 디자인에 충실한 현대적인 라인은 최적의 핸들링과 뛰어난 필기감을 보장합니다. 흑연 애호가들은 볼펜으로 필기하는 실용성을 잃지 않으면서도 흑연의 부드러운 선을 사용할 수 있습니다.



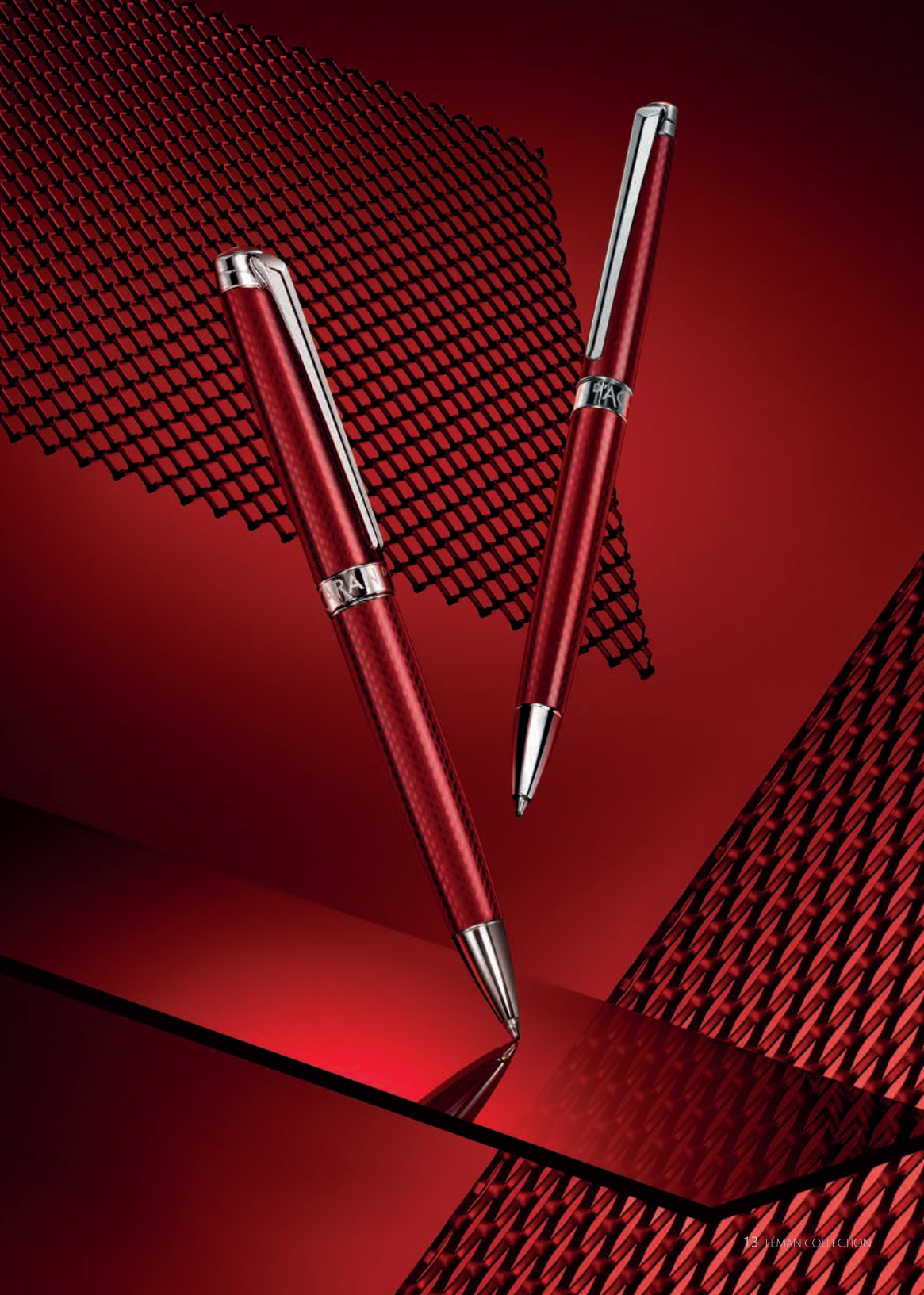
DEMO VIDEO

QR코드를 스캔하여 데모 영상을 확인하세요.



레만 바이펑션 에보니블랙 실버로움 / 4759.782

볼펜: Bi-funtion XS / 샤프: 0.7mm / 매커니즘: Rotary ₩1,000,000



# LÉMAN SLIM

1998년에 출시된 레만은, 아름답고 컬러풀한 스위스 제네바의 레만 호수에 비친 색감과 무늬로부터 영감을 얻어 제작되었습니다. 세련되고 날씬한 실루엣의 Leman Slim 라인으로 레만 컬렉션을 더욱 풍성하게 만들었습니다.



## BOX

18.4 x 8 x 4 cm

구성:

- 사용설명서/보증서
- 만년필 : 소형 파란색 잉크 카트리지 2개와 검정색 컨버터 1개
- 볼펜 : 블랙 골리앗 자이언트 카트리지 M

## 레만 슬림 라이트 실버로둠 SLIM - LIGHT

레만 슬림 라이트는, 독보적인 광채를 내는 바게트 컷다이아몬드 guiloché 조각 기법으로 제작되었습니다. 계단식 바디 디자인으로 영롱한 빛 반사를 내며, 마치 깨끗하고 반짝이는 레만 호수를 연상시킵니다.



레만 슬림 만년필 라이트 실버로둠 F M B / F : 4791.376 / 펜촉: 18K 골드, 로둠 도금 / 캡: Click-in ₩1,400,000



레만 슬림 볼펜 라이트 실버로둠 / 4781.386 / 매커니즘: Rotary ₩900,000

## 레만 슬림 루즈카민 실버로둠 SLIM - ROUGE CARMIN

레만 슬림 루즈카민은 하늘과 파도가 타오르는 제네바 호수를 연상시킵니다. 반투명의 빨간 래커 바디는 제네바 호수의 반짝이는 반사를 나타내며 모던함이 스며든 부드러운 곡선은 우아한 느낌을 줍니다.



레만 슬림 만년필 루즈카민 실버로둠 EF F M B / F : 4791.168 / 펜촉: 18K 골드, 로둠 도금 / 캡: Click-in ₩1,400,000



레만 슬림 볼펜 루즈카민 실버로둠 / 4781.580 / 매커니즘: Rotary ₩900,000

## 레만 슬림 그랜드 블루 실버로둠 SLIM - GRAND BLUE

레만 슬림 그랜드 블루는 정교하게 새겨진 패턴과 파란색의 반투명 래커가 볼펜의 바디에 울결치는 반사를 만들어 아름다운 패턴을 만들어줍니다.



레만 슬림 만년필 그랜드블루 실버로둠 EF F M B / F : 4791.168 / 펜촉: 18K 골드, 로둠 도금 / 캡: Click-in ₩1,400,000



레만 슬림 볼펜 그랜드블루 실버로둠 / 4781.168 / 매커니즘: Rotary ₩900,000



## 레만 슬림 화이트 로즈골드 실버로둠 SLIM - WHITE ROSEGOLD

레만 슬림 화이트는 부드러운 화이트 래커와 로즈골드 도금 클립의 조합으로 우아한 아름다움을 보여줍니다.



레만 슬림 만년필 화이트 로즈골드 실버로둠 F M B / F : 4791.991 / 펜촉 : 18K 골드, 로돔 도금 / 캡 : Click-in ₩1,300,000



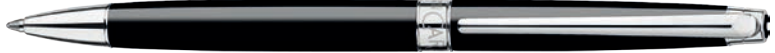
레만 슬림 볼펜 화이트 로즈골드 실버로둠 / 4781.001 / 매커니즘 : Rotary ₩800,000

## 레만 슬림 에보니 블랙 실버로둠 SLIM - EBONY BLACK

블랙 래커는 레만 에보니의 바디를 더욱 빛나게 하며 실버 로돔 도금과 완벽하게 조화를 이룹니다.



레만 슬림 만년필 에보니 블랙 실버로둠 F M B / F : 4791.772 / 펜촉 : 18K 골드, 로돔 도금 / 캡 : Click-in ₩1,200,000



레만 슬림 볼펜 에보니 블랙 실버로둠 / 4781.782 / 매커니즘 : Rotary ₩700,000

## 레만 슬림 스칼렛 레드 실버로둠 SLIM - SCARLET RED

레만 슬림 스칼렛 레드에는 실버 로돔 도금과 완벽하게 어울리는 따뜻한 색조가 특징입니다.



레만 슬림 만년필 스칼렛 레드 실버로둠 F M B / F : 4791.760 / 펜촉 : 18K 골드, 로돔 도금 / 캡 : Click-in ₩1,200,000



레만 슬림 볼펜 스칼렛 레드 실버로둠 / 4781.770 / 매커니즘 : Rotary ₩700,000



# ECRIDOR

1953년에 출시된 에크리도는, 전문지식을 상징하는 까렌다쉬의 전통적인 제품입니다. 특정 테마에서 영감을 얻어, 각기 다른 라인에 패턴무늬를 넣었습니다. 최고의 기술로 조각되어진 기묘세 장식은 빛의 반사를 억제하여 패턴을 더욱 고급스럽게 표현해줍니다.



## BOX

18.4 x 8 x 4 cm

구성:

- 사용설명서/보증서
- 만년필 : 소형 파란색 잉크 카트리지 2개와 검정색 컨버터 1개
- 볼펜 : 블랙 글리앗 자이언트 카트리지 M

## 에크리도 웨브론 CHEVRON

에크리도 웨브론은 본체 6면 모두에 새겨진 V자형 패턴이 특징입니다.



에크리도 만년필 웨브론 F M B / F : 958.277 / 펜촉 : 스틸 / 바디&클립 : 플래티늄 도금 / 캡 : Click-in ₩500,000



에크리도 볼펜 웨브론 로즈골드 / 898.407 / 18k 로즈골드 도금 / 매커니즘 : Push button ₩450,000



에크리도 볼펜 웨브론 / 890.296 / 매커니즘 : Push button ₩300,000



에크리도 샤프 웨브론 0.7mm / 4.276 / 매커니즘 : Push button ₩300,000

## 에크리도 플라워 FLOWER

Maison Caran d'Ache는 아름다운 정원에서 영감을 받은 에크리도 플라워를 선보입니다. 스위스 제조사의 노하우로 하나의 아름답고 자연을 담은 열대 낙원을 연상시켜 상징적인 필기구를 만들었습니다. 이 컬렉션에서의 패턴은 세련되고 우아한 느낌을 선사합니다.



에크리도 볼펜 플라워 / 890.017 / 매커니즘 : Push button ₩400,000

## 에크리도 레트로 RETRO

에크리도 레트로 패턴은 1930년 광산 보유자들이 채택한 다이아몬드(마름모) 패턴이 특징이며, 금, 은 등의 귀금속으로 자사 최초로 제작하였습니다.



에크리도 만년필 레트로 F M B / F : 958.476 / 펜촉 : 스틸 / 바디&클립 : 플래티늄 도금 / 캡 : Click-in ₩500,000



에크리도 볼펜 레트로 / 890.497 / 매커니즘 : Push button ₩300,000



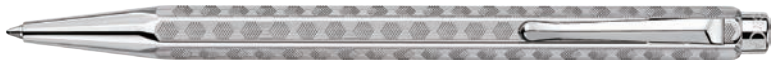
에크리도 샤프 레트로 0.7mm / 4.496 / 매커니즘 : Push button ₩300,000

## 에크리도 헤르티지 HERITAGE

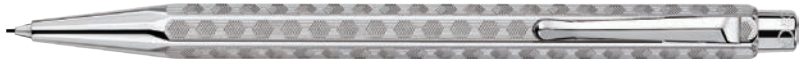
에크리도 헤르티지는 과거, 현재, 미래의 공존을 표현한 제품으로 얇은 선이 얽혀 육각형 혹은 정육면체로 보이는 패턴이 특징입니다.



에크리도 만년필 헤르티지 F M B / F : 958.339 / 펜촉 : 스틸 / 바디&클립 : 플래티늄 도금 / 캡 : Click-in ₩500,000



에크리도 볼펜 헤르티지 / 890.359 / 매커니즘 : Push button ₩300,000



에크리도 샤프 헤르티지 0.7mm / 4.349 / 매커니즘 : Push button ₩300,000

## 에크리도 레이싱 SWISS ENGINEERING

완전한 블랙으로 감싸진 이 모터스포츠 디자인은 현대적이며 독창적입니다. 라디에이터 그릴과 같은 조각이 있는 무광 딥 블랙의 바디는 스타일에 충실한 디자인을 보여줍니다. 간소화된 크롬 속성과 스포티한 레드 요소. Ecridor Racing은 개성이 넘치고, 자신감 넘치며 역동적이고 자유로운 영혼과 아름다운 물건을 사랑하는 사람들에게 알맞는 제품입니다.



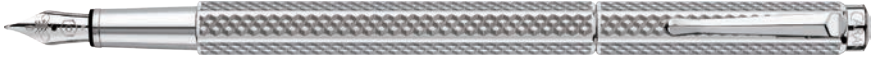
에크리도 볼펜 레이싱 / 890.009 / 바디 : 블랙크롬 코팅, 샌드매트 마감 / 클립 : 플래티늄 도금 / 매커니즘 : Push button ₩300,000



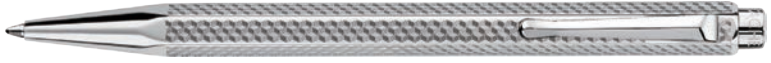
에크리도 샤프 레이싱 0.7mm / 4.009 / 바디 : 블랙크롬 코팅, 샌드매트 마감 / 클립 : 플래티늄 도금 / 매커니즘 : Push button ₩300,000

## 에크리도 큐브릭 CUBRIK

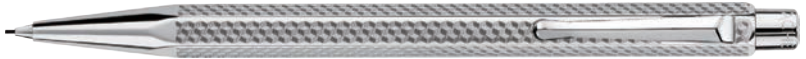
에크리도 큐브릭은 기하학적인 선이 계단식으로 이루어진 패턴이 특징입니다.



에크리도 만년필 큐브릭 F M B / F : 958.367 / 펜촉 : 스틸 / 바디&클립 : 플래티늄 도금 / 캡 : Click-in ₩650,000



에크리도 볼펜 큐브릭 / 890.387 / 매커니즘 : Push button ₩400,000



에크리도 샤프 큐브릭 0.7mm / 4.377 / 매커니즘 : Push button ₩400,000

## 에크리도 골프 GOLF

에크리도 골프는 골프공의 질감에서 영감을 받은 독특한 패턴이 특징으로, 골프 클럽의 정밀함을 떠올리게 합니다.



에크리도 만년필 골프 F M B / F : 958.506 / 펜촉 : 스틸 / 바디&클립 : 플래티늄 도금 / 캡 : Click-in ₩650,000



에크리도 볼펜 골프 / 890.526 / 매커니즘 : Push button ₩400,000



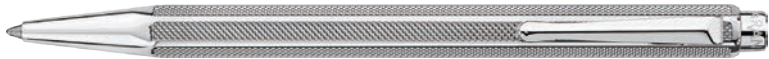
에크리도 샤프 골프 0.7mm / 4.526 / 매커니즘 : Push button ₩400,000

## 에크리도 밀라네즈 MILANAISE

복고풍의 세련된 스타일과 우아함이 특징인 에크리도 밀라네즈는 17세기 밀라노의 금장인들이 만든 무늬에서 영감을 받아 제작되었습니다.



에크리도 만년필 밀라네즈 F M B / F : 958.335 / 펜촉 : 스틸 / 바디&클립 : 플래티늄 도금 / 캡 : Click-in ₩650,000



에크리도 볼펜 밀라네즈 / 890.345 / 매커니즘 : Push button ₩400,000



# LEATHER

필기구와 어울리는 스몰레더 제품은 Caran d'Ache 악세사리를 더욱 풍성하게 해줍니다.  
송아지 가죽의 펜 파우치, 노트는 우아함이 가득한 모던함을 선사합니다.



## 가죽 펜홀더 1구

펜 케이스 기능 / 팔라툼 도금 / 송아지 가죽 / 2.5 x 15cm **₩180,000**

- 가죽 펜홀더 1구 나이트블루 / 6201.449
- 가죽 펜홀더 1구 레드 / 6201.770
- 가죽 펜홀더 1구 블랙 / 6201.782
- 가죽 펜홀더 1구 화이트 / 6201.001



## 가죽 펜홀더 2구

펜 케이스 기능 / 팔라툼 도금 / 송아지 가죽 / 4 x 15cm **₩200,000**

- 가죽 펜홀더 2구 나이트블루 / 6202.449
- 가죽 펜홀더 2구 레드 / 6202.770
- 가죽 펜홀더 2구 블랙 / 6202.782
- 가죽 펜홀더 2구 화이트 / 6202.001

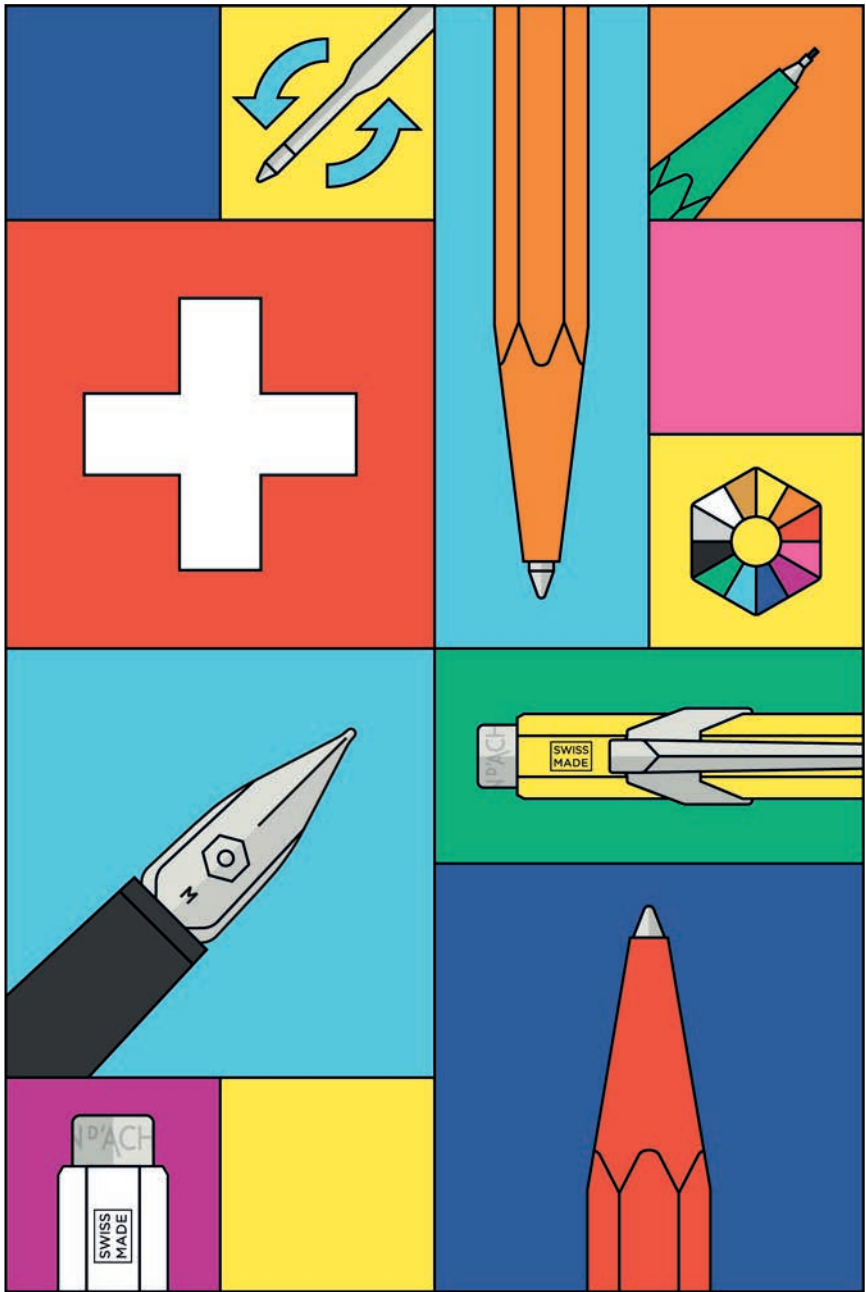


## A5 가죽 노트

노트 및 펜 수납 가능 / 팔라툼 도금  
송아지 가죽 / 22 x 17.5cm **₩450,000**



- A5 가죽 노트 나이트블루 / 6233.449
- A5 가죽 노트 레드 / 6233.770
- A5 가죽 노트 블랙 / 6233.782
- A5 가죽 노트 화이트 / 6233.001





# 849 FAMILY

Caran d'Ache는 사무실에서 필요한 것을 충족시키기 위해 오피스 라인을 개발했습니다.

849 FAMILY는 1969년부터 시작되었으며, 세련된 컬러감, 육각 배럴의 안정적인 필기감, 알루미늄 바디의 견고함으로 실용성까지 모두 갖춘 오피스 컬렉션입니다.

## 849 메탈 만년필 *Fountain Pen - Stylo Plume*

849 메탈 만년필 EF F M / 펜촉 : 스테인리스 / 바디 : 알루미늄 / 내장 카트리지 : 블루1개 + 컨버터 K9 제공 / 캡 : Click-in ₩120,000



849 메탈 만년필 블랙 / 840.009      849 메탈 만년필 형광 옐로우 / 840.470  
 849 메탈 만년필 블루 / 840.159      849 메탈 만년필 형광 그린 / 840.230  
 849 메탈 만년필 화이트 / 840.001      849 메탈 만년필 형광 오렌지 / 840.030  
 849 메탈 만년필 레드 / 841.570      849 메탈 만년필 형광 핑크 / 840.090

## 849 메탈 수성펜 *Rollerball Pen - Stylo Roller*

849 메탈 수성펜 F M / 바디 : 알루미늄 / 내장심 : 849 수성심 블랙 F(0.5mm) / 매커니즘 : Push button ₩90,000



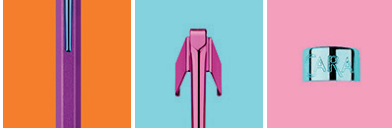
849 메탈 수성펜 블랙 / 846.009      849 메탈 수성펜 화이트 / 846.001  
 849 메탈 수성펜 블루 / 846.159      849 메탈 수성펜 그레이 / 846.495  
 849 메탈 수성펜 레드 / 846.070

## 849 메탈 볼펜 *Ballpoint Pen - Style Belle*

### CUSTOMIZATION

세상에 하나뿐인, 나만의 849 볼펜 만들기

5300가지의 경우의 수 중,  
나만의 아이덴티티를 담을 1가지 조합을 만들어보세요.



Your body

Your clip

Your button



Your cartridge

Your name



[www.carandache.co.kr](http://www.carandache.co.kr)  
QR코드를 스캔하여  
나만의 볼펜을 만들어보세요.



### 849 커스터마이징 볼펜



PREMIUM & GIFT



849 메탈볼펜 로즈골드 / 849.997 ₩85,000  
바디 : 알루미늄 / 내장심 : 골리앗 볼펜심 블랙M / 매커니즘 : Push button



849 메탈볼펜 골드바 / 849.999 ₩85,000  
바디 : 알루미늄 / 내장심 : 골리앗 볼펜심 블랙M / 매커니즘 : Push button



849 메탈볼펜 블랙코드 / 849.496 ₩80,000  
바디 : 알루미늄 / 내장심 : 골리앗 볼펜심 블랙M / 매커니즘 : Push button



849 메탈볼펜 스위스 / 849.053 ₩80,000  
바디 : 알루미늄 / 내장심 : 골리앗 볼펜심 블랙M / 매커니즘 : Push button

COLORMAT-X

849 메탈볼펜 컬러매트엑스 / 바디 : 알루미늄 / 내장심 : 골리앗볼펜심 블랙 M / 매커니즘 : Push button ₩65,000



849 메탈볼펜 컬러매트엑스 블루 / 849.635  
849 메탈볼펜 컬러매트엑스 옐로우 / 849.743  
849 메탈볼펜 컬러매트엑스 오렌지 / 849.776

849 메탈볼펜 컬러매트엑스 레드 / 849.585  
849 메탈볼펜 컬러매트엑스 핑크 / 849.591  
849 메탈볼펜 컬러매트엑스 터키 블루 / 849.681

849 메탈볼펜 컬러매트엑스 바이올렛 / 849.605  
849 메탈볼펜 컬러매트엑스 그린 / 849.734

## CLASSIC

849 메탈볼펜 클래식 / 바디: 알루미늄 / 내장심: 골리앗볼펜심 블랙 M / 매커니즘: Push button ₩60,000



849 메탈볼펜 다크 그레이 / 849.495

849 메탈볼펜 옐로우 / 849.010

849 메탈볼펜 사파이어 블루 / 849.150

849 메탈볼펜 그린 / 849.210

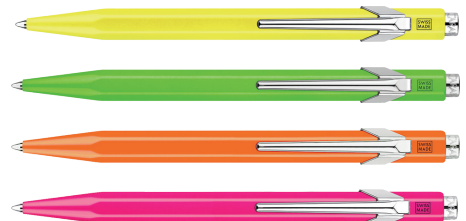
849 메탈볼펜 레드 / 849.070

849 메탈볼펜 블랙 / 849.028

849 메탈볼펜 화이트 / 849.001

## FLUO

849 메탈볼펜 플루오 / 바디: 알루미늄 / 내장심: 골리앗볼펜심 블랙 M / 매커니즘: Push button ₩60,000



849 메탈볼펜 형광 옐로우 / 849.970

849 메탈볼펜 형광 옐로우 / 849.970

849 메탈볼펜 형광 그린 / 849.730

849 메탈볼펜 형광 핑크 / 849.590

## 844 메탈 샤프 *Mechanical Pencil - Poste Mine*

### PREMIUM



844 메탈샤프 로즈골드 / 844.997 ₩85,000  
바디: 알루미늄 / 0.5mm or 0.7mm / 매커니즘: Push button



844 메탈샤프 골드바 / 844.999 ₩85,000  
바디: 알루미늄 / 0.5mm or 0.7mm / 매커니즘: Push button



844 메탈샤프 블랙코드 / 844.496 ₩80,000  
바디: 알루미늄 / 0.5mm or 0.7mm / 매커니즘: Push button



### COLORMAT-X

844 메탈샤프 컬러매트엑스 / 바디: 알루미늄 / 0.5mm or 0.7mm / 매커니즘: Push button ₩65,000



**Korea Exclusive** 844 메탈샤프 컬러매트엑스 실버그레이 / 844.775  
\*Only 0.5mm



844 메탈샤프 컬러매트엑스 블루 / 844.635  
844 메탈샤프 컬러매트엑스 터키블루 / 844.681

### CLASSIC & FLUO

844 메탈샤프 클래식 & 플루오 / 바디: 알루미늄 / 0.5mm or 0.7mm / 매커니즘: Push button ₩60,000



844 메탈샤프 레드 / 844.070  
844 메탈샤프 블랙 / 844.009

844 메탈샤프 화이트 / 844.001  
844 메탈샤프 다크 그레이 / 844.495

844 메탈샤프 사파이어 블루 / 844.150  
844 메탈샤프 형광 옐로우 / 844.470

844 메탈샤프 형광 옐로우 / 844.030  
844 메탈샤프 형광 핑크 / 844.090

# FIXPENCIL®

Caran d'Ache는 1929년, 세계 최초로 홀더펜을 개발했습니다. 특허받은 그림 매커니즘을 탑재하였으며 전 세계적으로 사랑받는 컬렉션입니다.



**픽스펜슬 2mm 주니어** / 바디 : 알루미늄 / 테크노그래프 2mm 홀더심 B 내장 / 매커니즘 : Push button ₩38,000



픽스펜슬 2mm 주니어 그린 / 884.299-1GR

픽스펜슬 2mm 주니어 레드 / 884.299-1RD

픽스펜슬 2mm 주니어 블루 / 884.299-1BL



**픽스펜슬 2mm 샌디** / 바디 : 알루미늄 / 테크노그래프 2mm 홀더심 B 내장 / 매커니즘 : Push button ₩48,000



픽스펜슬 2mm 샌디 블랙캡 / 22.288 BK

픽스펜슬 2mm 샌디 레드캡 / 22.288 RD

픽스펜슬 2mm 샌디 블루캡 / 22.288 BL



**픽스펜슬 3mm 러프** / 바디 : 알루미늄 / 테크노그래프 3mm 홀더심 B 내장 / 매커니즘 : Push button ₩50,000



픽스펜슬 3mm 러프 블랙캡 / 3.288 BK

픽스펜슬 3mm 러프 레드캡 / 3.288 RD

픽스펜슬 3mm 러프 블루캡 / 3.288 BL



# 888 INFINITE®

Since 2010, 까렌다쉬의 컬러 제조 노하우를 바탕으로 다채로운 볼펜을 만들었습니다.  
ABS 재질의 육각형 바디, 매끄러운 필기감, 넓은 인쇄 면적이 특징인 캐주얼 오피스 컬렉션입니다.



888 인피니트 볼펜 / 바디 : ABS / 내장심 : Swissride® 볼펜심 블랙 M / 매커니즘 : Push button ₩16,000



888 인피니트 볼펜 스텝 레드 / 888.570

888 인피니트 볼펜 레온 옐로우 / 888.240

888 인피니트 볼펜 나이트 블루 / 888.149

888 인피니트 볼펜 차콜 그레이 / 888.409

888 인피니트 볼펜 화이트 / 888.001

888 인피니트 볼펜 스프링 그린 / 888.470

888 인피니트 볼펜 오렌지 / 888.030

888 인피니트 볼펜 블랙 / 888.009

888 인피니트 볼펜 터파이즈 블루 / 888.171

888 인피니트 볼펜 루비핑크 / 888.280

888 인피니트 볼펜 스위스 / 888.253 / 바디 : ABS / 내장심 : Swissride® 볼펜심 블랙 M / 매커니즘 : Push button ₩20,000







# PENCILS & ACCESSORIES

Caran d'Ache는 100년이 넘는 시간동안 부드러운 흑연을 만들기 위해 끊임없이 연구해왔습니다. 까렌다쉬 연필은 COBS 인증을 받은 최상급 목재를 사용하여 제작됩니다.

**스위스우드 연필 HB** / 직경: 8mm / 심: HB / 1다스: 10자루



스위스우드 연필 HB / JURA 숲의 너도밤나무로 제작 / 348.272 ₩7,000



스위스우드 연필 HB-SCOTS PINE / 스위스 숲의 구주 소나무로 제작 / 341.000 ₩8,000

**에델바이스 연필** / 직경: 7mm / 1다스: 12자루 / 삼나무로 제작 ₩1,600



에델바이스 연필 2H / 341.274



에델바이스 연필 F / 341.273



에델바이스 연필 HB / 341.272



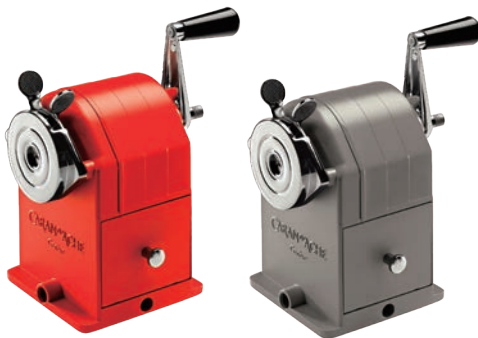
에델바이스 연필 3B / 341.271

**메탈 연필깎이** ₩400,000

직경: 4~10mm / 소재: 메탈 / 무게: 1.41kg / 연필, 색연필, 크레용, 파스텔 등에 사용 가능

메탈 연필깎이 레드 / 455.270

메탈 연필깎이 실버 / 455.200



**더블 연필깎이 레드** ₩12,000

476.070 / 직경: 8~11mm / 두 개의 홀 / 소재: 플라스틱



**지우개**

트라이앵글 지우개 / 149.310

₩4,500

테크닉 지우개 / 171.420

₩5,000

디자인 지우개 / 172.420

₩5,000

아티스트 지우개 / 173.420

₩5,000



# INK & REFILL

## 잉크 CHROMATICS

Caran d'Ache의 잉크는 밝은 컬러감과 여유로운 용량이 특징입니다.

정확한 색상 이론과 독특한 노하우를 바탕으로 전문적인 색을 구현하며, 잉크병 디자인은 빛의 반사를 활용하여 색상의 가시성을 향상시킵니다.

### 병잉크 50ml ₩60,000



**코스믹 블랙**  
병잉크 / 8011.009  
카트리지 / 8021.009



**마그네틱 블루**  
병잉크 / 8011.149  
카트리지 / 8021.149



**울트라 바이올렛**  
병잉크 / 8011.099  
카트리지 / 8021.099



**엘렉트릭 오렌지**  
병잉크 / 8011.052  
카트리지 / 8021.052



**인피니트 그레이**  
병잉크 / 8011.005  
카트리지 / 8021.005



**립노틱 터콰이즈**  
병잉크 / 8011.191  
카트리지 / 8021.191



**디바인 핑크**  
병잉크 / 8011.080  
카트리지 / 8021.080



**멜리켓 그린**  
병잉크 / 8011.221  
카트리지 / 8021.221



**오가닉 브라운**  
병잉크 / 8011.049  
카트리지 / 8021.049



**아이딜릭 블루**  
병잉크 / 8011.140  
카트리지 / 8021.140



**인프라 레드**  
병잉크 / 8011.070  
카트리지 / 8021.070



**바이브런트 그린**  
병잉크 / 8011.210  
카트리지 / 8021.210

### 잉크 카트리지 6입 ₩8,000



**컨버터 K2** 구형 에크리도 / 849 만년필 전용

₩15,000

**컨버터 K6** 에크리도 / 레안 / 베리우스 전용

₩20,000

## 골리아트볼펜심 GOLIATH CARTRIDGE

A4 용지 약 600장을 사용할 수 있는 대용량 볼펜심입니다. 끊김없이 부드럽게 나오며 번짐이 없는 것이 특징입니다.

₩15,000



\* F : 0.7 - 0.8mm / M : 1.0mm / L : 1.1-1.2mm

- 블랙 F / 8428.009    블랙 M / 8428.000    블랙 L / 8428.109
- 블루 F / 8422.160    블루 M / 8422.000    블루 L / 8422.260
- 레드 F / 8420.070    레드 M / 8420.000

- 그린 M / 8418.000
- 터키블루 M / 8421.191
- 바이올렛 M / 8421.111

### 수성심 F 0.7~0.8mm / 에크리도, 레안, 베리우스 전용 ₩15,000

- 블랙 F / 8228.009
- 블루 F / 8222.160



### 849 수성심 F: 0.5 M: 0.7 / 849 전용 ₩15,000

- 블랙 F / 8468.009    블랙 M / 8468.000
- 블루 F / 8462.160    블루 M / 8462.000



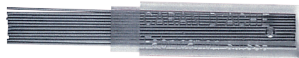
### 스위스라이드 볼펜심 888 인피니트 전용 ₩4,500

- 블랙 M / 8528.000
- 블루 M / 8522.000



### 샤프심 ₩8,000

- 0.5mm HB / 6705.350    0.5mm B / 6705.351
- 0.7mm HB / 6707.350    0.7mm B / 6707.351



### 홀더심

- 테크노그래프 2mm 홀더심 HB 3입 / 6077.450    ₩10,000
- 테크노그래프 2mm 홀더심 B 3입 / 6077.451    ₩10,000
- 테크노그래프 3mm 홀더심 HB 6입 / 6377.350    ₩30,000



# CORPORATE GIFT

Caran d'Ache에서는 200개 이상의 제품을 찾을 수 있으며, 끊임없이 새로운 제품을 개발하고 있습니다. 특히 고급필기구, 오피스라인 필기구 컬렉션에서 제공하는 맞춤형 각인 서비스를 활용하면 고객과 파트너사에게 긍정적인 영향을 줄 수 있습니다. 고객에게 감사를 표하고 충성도를 유지하며, 영업 분야에서 성과를 보고 싶으시다면 까렌다쉬 제품을 살펴보고 특별한 제안을 해보는 것을 추천드립니다.



## Corporate Gift

QR코드를 스캔하여

기업용 선물을 알아보세요.



## CONTACT US

TEL 070-4837-2860

E-MAIL [carandache@waytrading.com](mailto:carandache@waytrading.com)

ADDRESS 서울특별시 서초구 서운로11길 7 (주)웨이무역

[www.carandache.co.kr](http://www.carandache.co.kr)